

# K184 Dej chléb, víno na oltář

Josef Kuba

doprovod Jeroným Klimeš

$\text{♩} = 60$

EK

Z

P

B

E E7/D G5 I. Asu4 7 2 E

R005(003/413+--) nebo R008, R028, R029

8

8

§

EK

Z

P

B

E H E H4 Fine

E Dej chléb, ví - no na ol - tář. E4 H4

8

10

EK

Z

P

B

8

E H E/C# H

Dej své srd-ce na ol - tář. E4 H4

14

EK

Z

P

B

8

A C#m7/G# A/F# H/F# A/E F#/E

A Dej svůj ži - vot darnejvě - tší hmm A/E F#/E



23

EK

Z

P

B

Rytmické figury

8

The image shows a musical score for five staves, labeled EK, Z, P, and B from top to bottom. The key signature is E major (three sharps). The P staff (Piano) contains a rhythmic figure labeled 'Rytmické figury'. The figure consists of a sequence of notes: a dotted quarter note (E4), an eighth note (F#4), a dotted quarter note (G#4), an eighth note (A4), a dotted quarter note (B4), an eighth note (C#5), a dotted quarter note (D5), and an eighth note (E5). The other staves (EK, Z, and B) contain whole rests. The number 23 is at the top left, and 8 is at the bottom left.

Kytara

$\text{♩} = 60$

# K184 Dej chléb, víno na oltář

Josef Kuba

Finer H doprovodil Klimeš

Stimme

EK

St.

EK

St.

EK

St.

EK

St.

EK

4

E

H

E

H

Dej chléb, ví-no na ol - tář.

4

E

H

E

H

Dej své srd-ce na ol - tář.\_\_\_\_

14

A

C#

F#m

Dej svůj ži-vot dar nej - vět-ší.\_\_\_\_

18

D

H

H4

Dej mu i své\_\_\_\_ bo-les - ti.

22

D.S. al Fine

Zpěv  $\text{♩} = 60$

# K184 Dej chléb, víno na oltář

Josef Kuba

$\%E$

H

E

H $\%H4$

E

Upraveno Jeroným Klimeš



Dej chléb, ví-no na ol - tář.

Dej své

11

H

E/C#

H

A

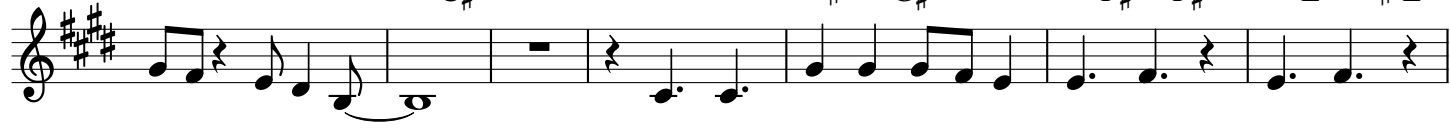
C#m7/G#

A/F#

H/F#

A/E

F#/E



srdce na ol-tář.\_\_\_\_

Dej svůj ži-vot dar nejvě - tší\_\_\_\_

hmm\_\_

18

D

A/C#

A/H H

A/H H

A/H H

A/H H



Dej mu i své bo-les - ti. \_\_\_\_

D.S. al Fine

Piano

 $\text{♩} = 60$ 

## K184 Dej chléb, víno na oltář

Josef Kuba

doprovod Jeroným Klimeš

EK

Z

P

E E7/D G5 Asu4 7 E

R005(003/413+--) nebo R008, R028, R029

8

§

EK

Z

P

E H E H4

Fine

E Dej chléb, ví - no na ol - tář. E4 H4

10

EK

Z

P

E H E/C# H

E Dej své srd-ce na ol - tář. E4 H4

14

EK

Z

P

A

C#m7/G#

A/F# H/F#

A/E F#/E

Dej svůj ži - vot darnej-vě - tší

C#m7 A/F# H/F#

hmm A/E F#/E

18

EK

Z

P

D

A/C#

A/H H>

A/H H

Dej mu i své bo-les - ti.

D A/C# A/H H

A/H H

22

EK

Z

P

A/H H

A/H H

A/H H

HD.S. al Fine

Rytmické figury



Basa

♩ = 60

## K184 Dej chléb, víno na oltář

Josef Kuba

E

H

E

F#m7/G#

E

F#m7/G#

4

Z

B

8

Dej chléb, ví-no na ol - tář. Dej své

11

H E/C# H A C#m7/G# A/F# H/F#

Z

B

8

srdce na ol - tář.\_\_\_\_ Dej svůj ži - vot darnej vě - tší\_\_\_\_

17

A/E F#/E D A/C# A/H H A/H H A/H H A/H H

Z

B

8

hmm\_\_\_\_ Dej mu i své bo-les - ti. \_\_\_\_ D.S. al Fine

23

Z

B

8