

M457 Ústa otvírám

Václav Renč

Jan Václav Renč
doprovod Jeroným Klimeš

♩ = 120 **Předehra** **1R 2R 1R 4C**

Flute

Zpěv

Piano

p piano misterioso

Basa

3

Fl.

Z

P

B

Verze

Fl.

Z

P

B

D5 A5

D Ús - ta ot - ví - rám, Am jen pro pí - seň chvá - ly,

mf

8

Red.

*

>

>

Red.

*

>

>

11

Fl.

Z

P

B

D5 G5 E5 E5/A

D Krá - li ti - chý, G pí - seň má jsi Ty sám. Em Em/A Ja - ko -

8

Red.

*

Red.

*

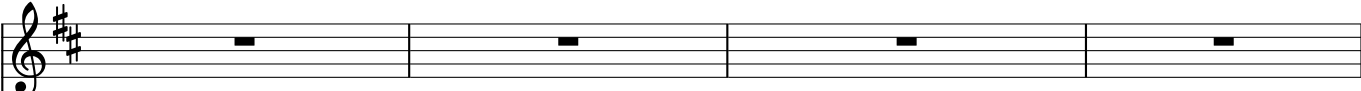
Red.


*



Red.

*

15

Fl. 

Z 

P 
8 

Tvé ne-be a Ze - mě, jsem i já Tvůj chrám,
D5/F# G5 G5/Eb D5/F

Red. * *Red.* * *Red.* * *Red.* *

19

To Coda

Fl. 

Z 

P 
8 

chrámem du - še ve mně, Ty sám.
G5/Eb Dm D

Red. * *Red.* * *Red.* *

Fl.
 D G/E G

Z
 La la la la la Má du-še zpí - vá Ho - sa-na, G

P
 8 Red. * Red. * Red. *

B
 8

Fl.
 D G/E A G

Z
 La la la la la že by-lak svat-bě po-zva ná, — Ho-sa-na, — Ho sa-na, —

P
 8 Red. * Red. * Red. * Red. *

B
 8

32

D.S. al Coda

Fl. 

Z 

P 

B 

Esus47 A4

po - zva-ná, — a s Te-bou chce žít. A4

15

pozor takt navíc

8

Red.

36

Dohra

Fl. 

Z 

P 

B 

D

8

Red.

40

Fl.

Z

P

B

8

8

Předehra

♩ = 120

Zpev

Bass

1R 2R 1R 4C

Verze

D5 A5

Z

B

Ús - ta ot - ví - rám, jen pro pí - seň chvá - ly,

11

D5 G5 E5 E5/A

Z

B

Krá - li ti - chý, pí - seň má jsi Ty sám. Ja - ko -

15

D5/F# G5 G5/Eb D5/F

Z

B

Tvé ne - be a Ze - mě, jsem i já Tvůj chrám,

19

G5/Eb D5 D5 To Coda

Z

B

chrámem du - še ve mně, Ty sám.

23 D G/E G

Z La la la la la Má du - še zpí - vá Ho - sa-na,

B 8

27 D G/E A

Z La la la la la že by - la k svat - bě po - zva-ná, Ho - sa-na,

B 8

31 G Esus47 A4 D.S. al Coda

Z Ho sa-na, po - zva-ná, a s Te-bou chce žít. pozor takt navíc

B 8

36 Dohra

Z

B 8

1. Ústa otvírám, jen pro píseň chvály,
Králi tichý, píseň má jsi Ty sám.
Jako Tvé nebe a Země, jsem i já
Tvůj chrám,
chrámem duše ve mně, Ty sám.

R: Má duše zpívá Hosana,
že byla k svatbě pozvaná,
Hosana, Hosana, pozvaná,
a s Tebou chce žít.

2. Ústa otvírám, dnes pro pokrm věčný,
opojený vínem z Tvých svatých ran.
Když mě z trůnu svého kříže zveš
do věčných bran,
stále blíží a blíže, můj Pán.

3. Ústa otvírám, pro poselství lásky,
lásko živá skutky mluvící k nám.
Z oblaků, květů i lidí Tvůj dech přijímám,
kéž i v bratru vidím, Tvůj chrám.

Václav Renč

M457 Ústa otvírám

Jan Václav Renč
doprovod Jeroným Klimeš

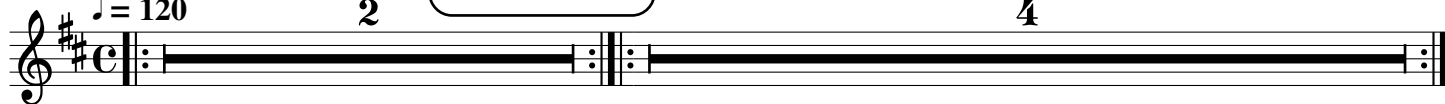
Předehra

1R 2R 1R 4C

♩ = 120

2

4



Verze

D5

A5

D5



Ús-ta ot-ví - rám,

jen pro pí-seň chvá - ly,

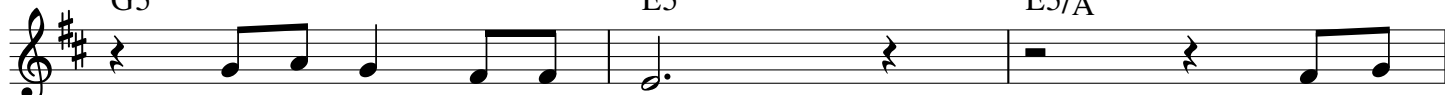
Krá-li ti - chý,

12

G5

E5

E5/A



pí - seň má jsi Ty sám.

Ja - ko -

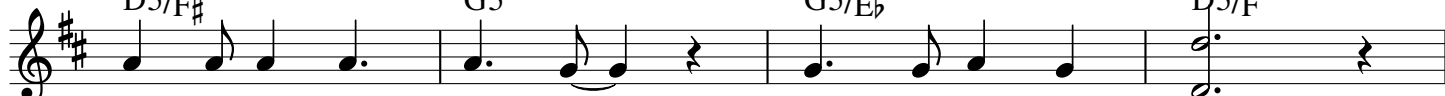
15

D5/F#

G5

G5/Eb

D5/F



Tvé ne - be a Ze - mě,

jsem i já Tvůj chrám,

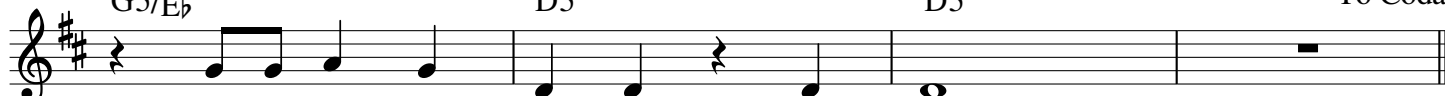
19

G5/Eb

D5

D5

To Coda



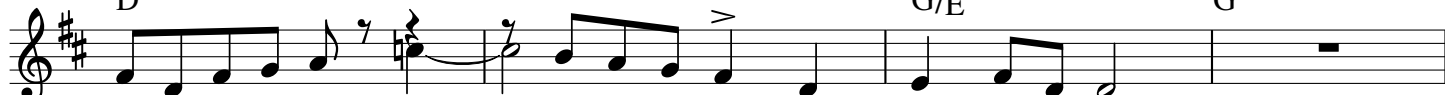
chrámem du - še ve mně, Ty sám.

23

D

G/E

G



La la la la la

Má du - še zpí - vá Ho - sa - na,

27

D

G/E

A



La la la la la

že by - la k svat - bě po - zva - ná, — Ho - sa - na, —

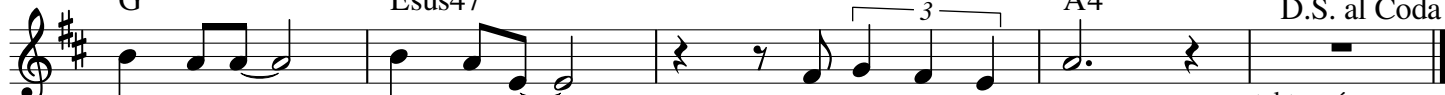
31

G

Esus47

A4

D.S. al Coda



Ho sa - na, —

po - zva - ná, —

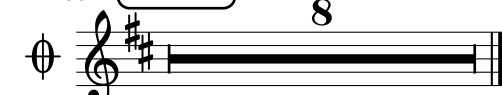
a s Te - bou chce žít.

pozor takt navíc

36

Dohra

8



1. Ústa otvírám, jen pro píseň chvály
Králi tichý, píseň má jsi Ty sám.
Jako Tvé nebe a Země, jsem i já
Tvůj chrám,
chrámem duše ve mně, Ty sám.

2. Ústa otvírám, dnes pro pokrm věčný,
opojený vínem z Tvých svatých ran.
Když mě z trunu svého kříže zveš
do věčných bran,
stále blíží a blíže, můj Pán.

R: Má duše zpívá Hosana,
že byla k svatbě pozvaná,
Hosana, Hosana, pozvaná,
a s Tebou chce žít.

3. Ústa otvírám, pro poselství lásky,
lásko živá skutky mluvící k nám.
Z oblaků, květů i lidí Tvůj dech přijímám,
kéž i v bratru vidím, Tvůj chrám.

Předehra

♩ = 120

1R 2R 1R 4C

Zpěv

Piano

piano misterioso

p

8

Red.

Z

P

8

Red.

Verze D5 A5

Z

D Ús-ta ot-ví-rám, Am jen pro pí-seň chvá-ly,

P

mf

8

Red.

11 D5 G5 E5 E5/A

Z

D Krá-li ti-chý, G pí-seň má jsi Ty sám. Em Ja-ko-

P

8

Red.

15 D5/F# G5 G5/Eb D5/F

Z Tvé ne-be a Ze - mě, jsem i já Tvůj chrám.

P D5/F# G5 G5/Eb D5/F

8 Red. *

19 G5/Eb D5 D5 To Coda

Z chrámem du - še ve mně, Ty sám.

P G5/Eb Dm D

8 Red. *

23 D G/E G

Z La la la la la Má du-še zpí - vá Ho - sa-na,

P D Em7 G

8 Red. *

27 D G/E A G

Z La la la la la že by-lak svat-bě po-zná, Ho-sa-na, Ho sa-na,

P D Em7 A G

8 Red. *

32 Esus47 A4 D.S. al Coda

Z

P

po - zva-ná, — a s Te-bou chce žít. 15 pozor takt navíc

Em7 A4

8

Red.

*

Red.

*

Red.

*

Red.

*

36 Dohra

Z

P

D

8

Red.

*

40

Z

P

D

8

Red.

*

1. Ústa otvírám, jen pro píseň chvály,
Králi tichý, píseň má jsi Ty sám.
Jako Tvé nebe a Země, jsem i já
Tvůj chrám,
chrámem duše ve mně, Ty sám.

R: Má duše zpívá Hosana,
že byla k svatbě pozvaná,
Hosana, Hosana, pozvaná,
a s Tebou chce žít.

2. Ústa otvírám, dnes pro pokrm věčný,
opojený vínem z Tvých svatých ran.
Když mě z trunu svého kříže zveš
do věčných bran,
stále blíž a blíže, můj Pán.

3. Ústa otvírám, pro poselství lásky,
lásko živá skutky mluvící k nám.
Z oblaků, květů i lidí Tvůj dech přijímám,
kéž i v bratru vidím, Tvůj chrám.

Zpev

M457 Ústa otvírám

Václav Renč

Jan Václav Renč
doprovod Jeroným Klimeš

$\text{♩} = 120$ **Předehra** D5 **Verze** A5

1R 2R 1R 4C

Ústa ot-ví-rám, jen propí-seň chvá - ly,

11 D5 G5 E5 E5/A

Krá-li ti - chý, pí-seň má jsi Ty sám. Ja-ko-

15 D5/F\# G5 G5/Eb D5/F

Tvé ne-be a Ze - mě, jsem i já Tvůj chrám,

19 G5/Eb D5 D5 **To Coda**

chrámem du - še ve mně, Ty sám.

23 D G/E G

La la la la la Má du-še zpí - vá Ho - sa-na,

27 D G/E

La la la la la že by - la k svat - bě po - zva - ná, —

30 A G Esus47 A4 **D.S. al Coda**
pozor takt navíc

Ho-sana, — Ho sana, — po-zva ná, — a s Tebou chce žít.

Dohra

36 8

1. Ústa otvírám, jen pro píseň chvály, do věčných bran,
Králi tichý, píseň má jsi Ty sám. stále blíž a blíže, můj Pán.
Jako Tvé nebe a Země, jsem i já
Tvůj chrám,
chrámem duše ve mně, Ty sám.

R: Má duše zpívá Hosana,
že byla k svatbě pozvaná,
Hosana, Hosana, pozvaná,
a s Tebou chce žít.

2. Ústa otvírám, dnes pro pokrm věčný,
opojený vínem z Tvých svatých ran.
Když mě z trůnu svého kříže zveš

3. Ústa otvírám, pro poselství lásky,
lásko živá skutky mluvící k nám.
Z oblaků, květů i lidí Tvůj dech přijímám,
kéž i v bratru vidím, Tvůj chrám.

1R 2R 1R 4C

Verze

D5 ♩ = 120

A5



Ús-ta ot-ví-rám,

jen pro pí-seň chvá-ly,



Krá-li ti-chý,

pí-seň má jsi Ty sám.

Ja-ko -



Tvé ne-be a Ze-mě,

jsem i já Tvůj chrám,



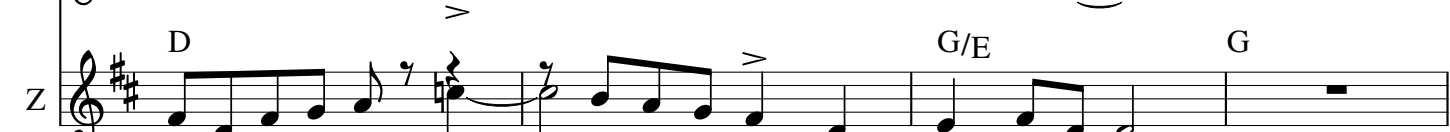
chrámem du-še ve mně, Ty sám.

To Coda



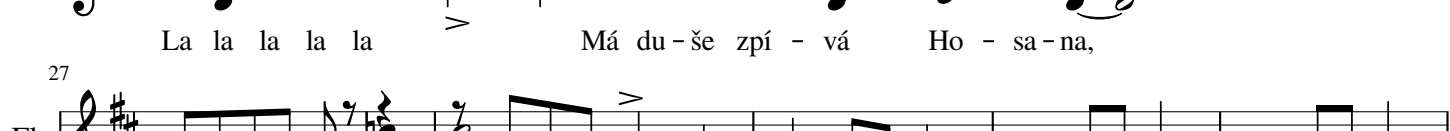
La la la la la

Má du-še zpí-vá Ho-sa-na,



La la la la la

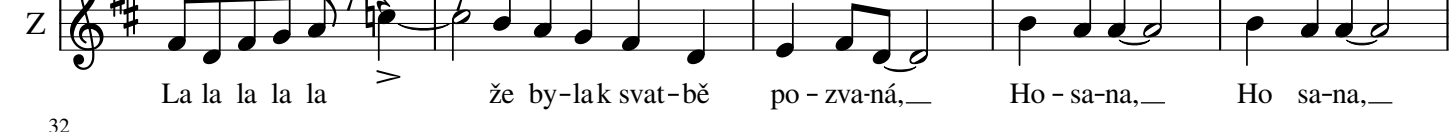
že by-lak sva-t-bě po-zva-ná, Ho-sa-na, Ho sa-na,



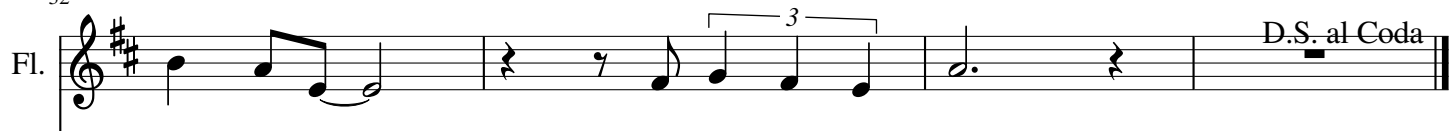
La la la la la že by-lak sva-t-bě po-zva-ná, Ho-sa-na, Ho sa-na,



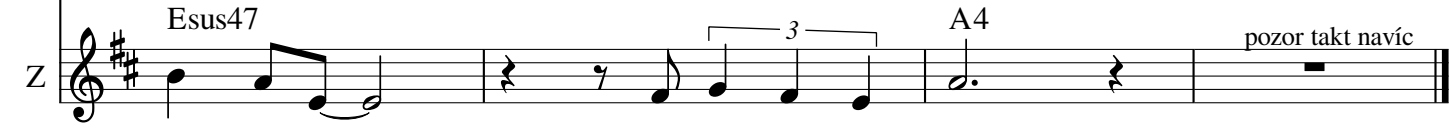
La la la la la že by-lak sva-t-bě po-zva-ná, Ho-sa-na, Ho sa-na,



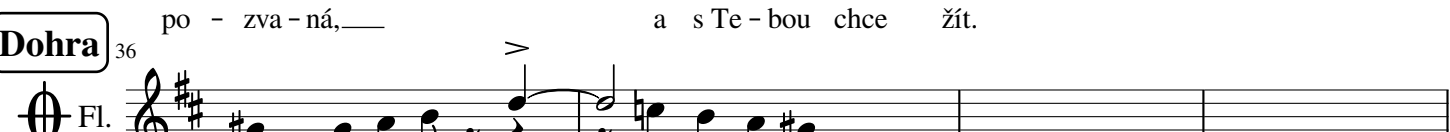
La la la la la že by-lak sva-t-bě po-zva-ná, Ho-sa-na, Ho sa-na,



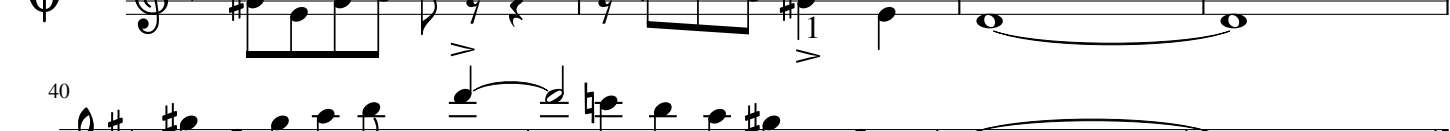
La la la la la že by-lak sva-t-bě po-zva-ná, Ho-sa-na, Ho sa-na,



La la la la la že by-lak sva-t-bě po-zva-ná, Ho-sa-na, Ho sa-na,



La la la la la že by-lak sva-t-bě po-zva-ná, Ho-sa-na, Ho sa-na,



La la la la la že by-lak sva-t-bě po-zva-ná, Ho-sa-na, Ho sa-na,



La la la la la že by-lak sva-t-bě po-zva-ná, Ho-sa-na, Ho sa-na,